



musée

Despiau-Wlérick

Sculpture figurative du XX^{ème} siècle

Animations Automne 2015

LES ANIMATIONS AUTOMNE 2015

KRETZ ET LE "GROUPE DES NEUF"

Exposition

Du 8 août 2015 au 19 juin 2016



L'exposition présente une évocation des sculpteurs du "Groupe des Neuf" autour de la personnalité de Léopold Kretz.

Ce rassemblement d'artistes témoigne de la persistance après-guerre d'une sculpture indépendante initiée durant la période de l'entre-deux-guerres. L'entrée du fonds d'atelier Kretz en 2009 dans la collection du musée a permis une mise en valeur de la production méconnue de ces sculpteurs attachés à promouvoir l'héritage de la figuration.

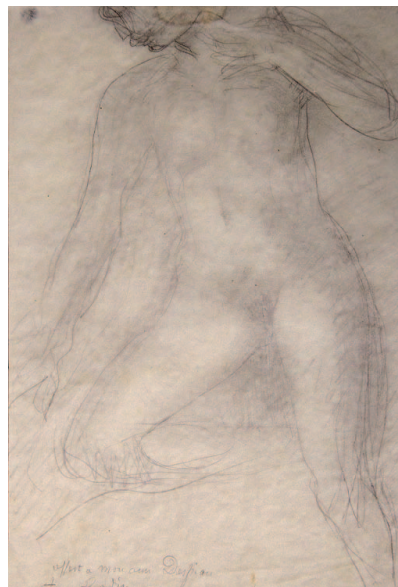
Légende visuel : Léon Indenbaum, adolescent, collection du Fonds National d'Art Contemporain - Cliché Musée Despiau-Wléric

DE RODIN À KRETZ

Le cabinet d'arts graphiques du musée
Despiau-Wléric exploré à travers le récolement

Exposition

Du 19 septembre au 18 décembre 2015



La nouvelle salle d'arts graphiques, lève le voile sur une partie des collections du musée Despiau-Wléric, rarement présentée : les dessins.

Ainsi 21 artistes, sculpteurs, peintres ou graveurs témoignent par leurs œuvres de la richesse de ce fonds. Du maître de Meudon, Auguste Rodin, à Léopold Kretz, des artistes attachés à l'art figuratif prennent place à leurs côtés : Charles Despiau,

Robert Wléric, Léon Drivier, Richard Fath ... confirment l'importance du dessin pour les sculpteurs, comme étude préparatoire ou comme œuvre finale.

Cette exposition s'inscrit également dans le travail de récolement en cours des collections d'arts graphiques initié il y a plusieurs mois. Cette mission spécifique aux musées favorise la redécouverte d'œuvres conservées dans les réserves, parfois des "trésors cachés" comme le dessin d'Auguste Rodin ou la gravure de Jacques Callot, parfois des œuvres plus insolites comme la peinture sur carton de Romano Vinci.

*Légende visuel : Auguste Rodin (1840-1917), Nu, dessin à la mine de plomb, Inv. MM 775
Cliché : service communication Ville de Mont de Marsan*

CONFÉRENCE

Charles Despiau, un sculpteur mal-aimé

Par Elisabeth Lebon,

Docteur en histoire de l'art, Paris

Samedi 12 septembre 2015, 15h

Charles Despiau, un sculpteur mal-aimé, tel est le titre évocateur de la grande exposition monographique récemment organisée par le musée néerlandais de Beelden aan Zee (novembre 2013 à janvier 2014), accueillie ensuite par la Gerhard-Marcks-Haus de Brême. Charles Despiau fut reconnu de son vivant en tant que sculpteur majeur par les acteurs de la modernité à laquelle il était unanimement rattaché (artistes eux-mêmes, critiques, grands collectionneurs). Il exposa non seulement aux côtés de Maillol et de Bourdelle, mais aussi de Brancusi, d'Henri Laurens, de Lipchitz, de Picasso, de Giacometti et suscita l'admiration de jeunes artistes aussi importants que Germaine Richier. Il fut pourtant, de son vivant comme après sa mort, essentiellement reconnu par l'étranger : États-Unis, pays nordiques, Japon... Despiau est aujourd'hui encore dans son propre pays un homme réprouvé, et un artiste très peu montré dont l'oeuvre est au mieux amoindrie, généralement décriée, voire violemment rejetée. Cette conférence tentera de cerner les raisons de cet ostracisme.

Les conférences du musée Despiau-Wlérick sont réalisées en partenariat avec la Villa Mirasol

À VOS AGENDAS...

LES JOURNÉES EUROPÉENNES DU PATRIMOINE

19 ET 20 SEPTEMBRE 2015

• Samedi 15h, visite guidée

La collection permanente du musée Despiau-Wlérick
par Christophe Richard, Conservateur en chef du musée

• Dimanche 15h, visite guidée

Exposition temporaire "Kretz et le Groupe des Neuf"
par Christophe Richard, Conservateur en chef du musée

AU MUSÉE EN FAMILLE

Pour les 4-6 ans, le 20 ou 27 oct. : *La sculpture dans tous les sens*

Pour les 7-11 ans, le 22 ou 29 oct. : *Énigmes au musée*

(Les dates retenues seront communiquées à partir du 1^{er} octobre 2015)

INFOS pratiques

Jusqu'au 3 janvier

Ouvert tous les jours sauf mardis (à l'exception des vacances scolaires de la zone A) et fériés, 10h-12h / 14h-18h.

Fermeture annuelle : du 19 décembre 2015 au 3 janvier 2016.

Place Marguerite de Navarre / 05 58 75 00 45

musee.despiau.wlerick@montdemarsan.fr

montdemarsan.fr

Entrée et animations gratuites